

大強度陽子加速器施設J-PARCにおける中性子利用

一般財団法人 総合科学研究機構 東海事業センター (CROSS東海)
www.cross-tokai.jp



J-PARCの概要/中性子実験装置の種類

J-PARC

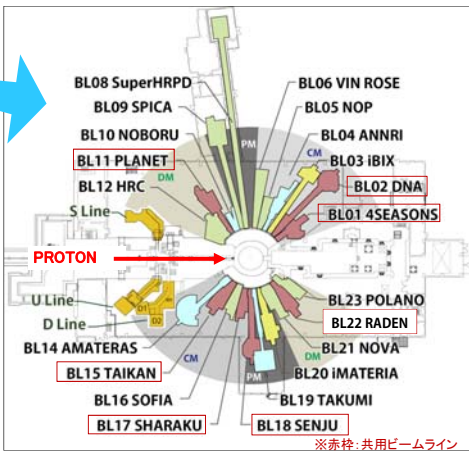


物質・生命科学実験施設

第一実験ホール

第二実験ホール

物質・生命科学実験施設の中性子ビームライン(21本)



中性子実験装置の種類

中性子を用いて原子・分子、スピンの運動を調べたい(中性子非弾性散乱)

- BL01 四季 4次元空間中性子探査装置
- BL02 DNA ダイナミクス解析装置
- BL06 VIN ROSE 中性子スピンコー分光器群(建設中)
- BL12 HRC 高分解能電子ヨッパー分光器
- BL14 アマテラス 冷中性子ディスクヨッパー型分光器
- BL23 POLANO 極端中性子散乱装置(建設中)

中性子を用いて原子スケールの構造を調べたい(中性子回折)

- BL03 iBIX 茨城県生命物質構造解析装置
- BL08 SuperHRPD 超高分解能粉末中性子回折装置
- BL09 SPICA 特殊環境中性子回折装置(コミッション中)
- BL11 PLANET 特殊環境微小単結晶中性子構造解析装置
- BL18 千手 工学材料回折装置
- BL19 匠 茨城県材料構造解析装置
- BL20 iMATERIA 高強度全散乱装置

中性子を用いてナノスケール構造を調べたい(中性子小角散乱・反射率)

- BL15 大観 中性子小角・広角散乱装置
- BL16 SOFIA ソフト面解析装置
- BL17 享楽 試料垂直型偏極中性子反射率計

中性子の透過像を撮影したい(中性子イメージング)

- BL22 蛸蛸 物質情報3次元可視化装置

中性子と原子核の反応を調べたい(中性子断面積測定・中性子即発γ線分析)

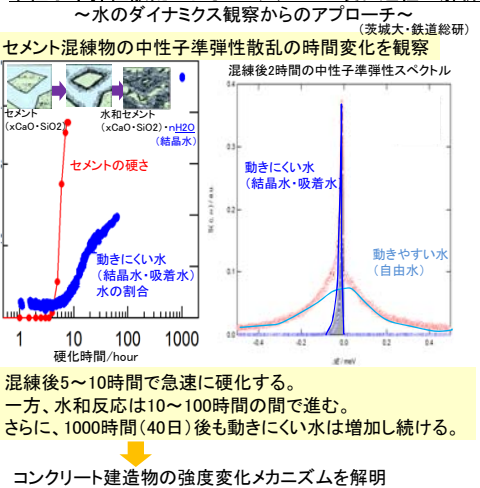
- BL04 ANNRI 中性子核反応測定装置

中性子検出器・デバイスなどの開発やそれを用いた物理実験を行いたい(中性子検出器・デバイス開発、中性子物理実験)

- BL05 NOP 中性子光学基礎物理実験装置
- BL10 NOBORU 中性子源特性試験装置

中性子実験の利用成果

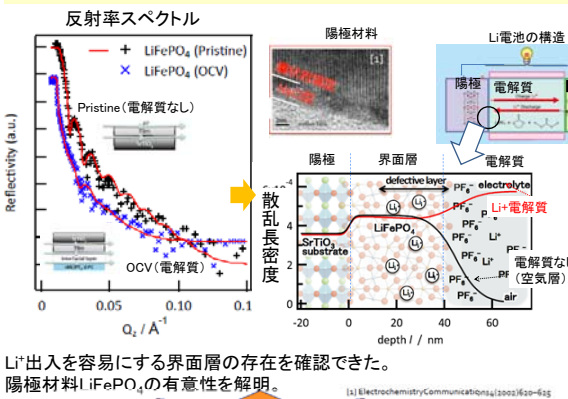
中性子弾性散乱によるコンクリートの硬化過程の解析



中性子反射率による界面の構造解析

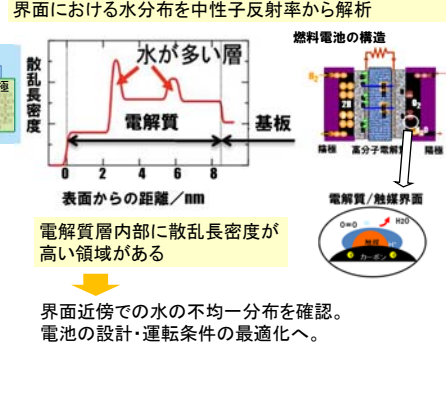
Li-二次電池陽極/電解質界面の構造(東工大・茨城大)

陽極材料と電解質溶液界面の中性子反射率スペクトルを測定し、散乱長密度分布から界面近傍の構造を決定



燃料電池陽極の高分子電解質/触媒界面の水分分布(豊田中研)

シリコン基板/高分子電解質(Pt触媒/電解質のモデル) 界面における水分分布を中性子反射率から解析

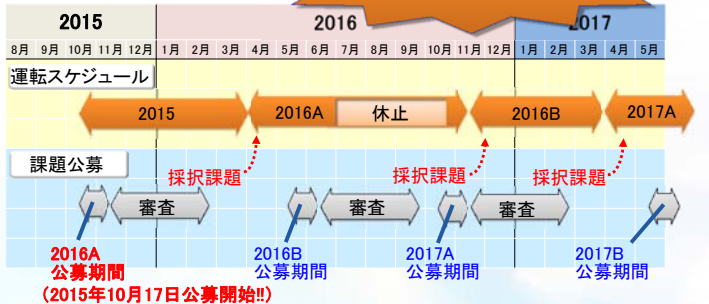


実験課題の申請とスケジュール

課題申請の流れ

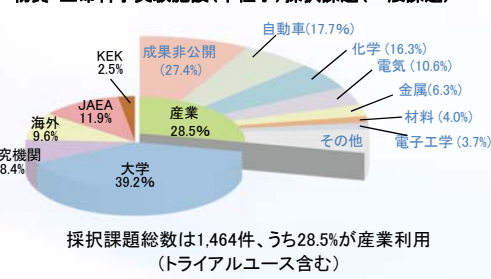
- 一般課題公募(5月と10月頃)
- 課題審査
- 実験利用
- データ解析、まとめ

課題には
・成果公開型(無料)
・成果非公開型(有料)
の2種類あります。



ユーザーの内訳(業種)

物質・生命科学実験施設(中性子)採択課題(一般課題)



中性子利用未経験者の支援(トライアルユース)

2015年10月16日(金)まで受付 (2016年4~11月実施分)

● トライアルユースとは ●

【目的】 中性子利用研究を行う研究者の拡大を目指す。

【対象】 J-PARC/MLF利用の未経験者

【トライアルユースの募集から利用までの流れ】

トライアルユース申込

新規利用促進事業(名称変更)として随時受付中です。

技術相談 課題申請書作成準備

技術的な相談、申請書作成のアドバイスなど
課題申請に必要なサポートをします。

一般課題公募へ 申請(WEB)

年2回(5月、11月頃)実施される一般課題公募に
申請します。日本語で申請できます。

課題審査

実験準備、実験をサポートします。

実験利用

実験データの解析をサポートします。

データ解析、まとめ

詳細は、cross-tokai.jp/jaをご覧ください。

● トライアルユース採択課題の分野とテーマ(2012B~2015A) ●

業種	産業界				学术界	合計
	化学	自動車	金属無機	精密機械	大学・研究機関	
共用BL						
BL01(非弾性)		熱電材			触媒、非鉄金属	4
BL02(弾性)	化粧品	電池、樹脂			セメント、蛋白電池、燃料電池	7
BL11(高圧)					炭素ナノチューブ	1
BL15(小角)	樹脂、ゴム、膜、洗剤、包装フィルム、健康食品、顔料	樹脂	電線		炭素繊維、蛋白	15
BL17(反射率)	化粧品	センサー	板ガラス	MEMS、センサー	燃料電池	6
BL18(単結晶)					水素吸蔵、錯体	2
BL22(イメージング)		23件	熱交換器		溶接	2
合計	13	6	2	2	14	37